

CC200

Craft ROBO

꺁꺁꺁꺁 꺁꺁꺁꺁 []

MANUAL NO. CC200m-UM-151



GRAPHTEC

GD-GHF9 7 =

K GH D

CglnfY Yb]U	i
C k]UXWYb]Y. Federal Communications Commission Radio Frequency Interference	i
I k U]]Xc]bglfi _W]''''	i
NUFY^Ygfhck UbY`c[c\ UbX`ck Y	i
Copyright	i

FCN8 N5 ú 1. I K 5 ; ðDF N98 `DF NMGH D-9 B-9 A `8 C `DF 5 7 M

1.1 GdfUk XnYb]Y`k gnrgh_]W `Wh V]	1-1
1.2 Craft ROBO. `7n V]g_úXck Y]`W `Xn]UúB]Y'	1-2

FCN8 N5 ú ` & DC8 ú 7 N9 B-9 `ðDF NM; CHCK 5 B-9

2.1 DcXú WYb]Y`Xc`nUg] Ub]U]`k ú WYb]Y ..''	2-1
2.2 DcXú WYb]Y`Xc`_ca di hfU	2-2
2.3 NUúXi bY_`a YX]i a `fa Uhf]Uú Ł	2-3
GdcgOŠ/núúXi b_i `a YX]i a	2-3
8 cdi gnW]UbmicVgnUf`W] W]U	2-5
2.4 5 f_i gn`hfUbgdcfck m	2-7
GdcgOŠ/i nW]Uf_i gnUhfUbgdcfck Y] c	2-7
8 cdi gnW]UbmicVgnUf`W] W]U bUf_i gni `hfUbgdcfck na	2-9
2.5 FY] i `UMU]`a cb]U `cdfUk `]Xc`bc U..''''''''	2-10
?cbglfi _W]cdfUk `]Xc`bc U	2-10
K]YWh_c`Xc`fY] i `UM]`cglnUcfUn`k nVCE`a YX]i a	2-10
GdcgOŠ/k na]Ubrik]YWh_UXc`fY] i `UM]`k mgi b] W]UcglnU	2-11
Acb]U `cdfUk `]Xc`bc U..''	2-12
2.6 Acb]U `Xú [cd]gi ..''''''''	2-13
Ac `]k Y`Xc`i nW]UXú [cd]gm	2-13
Acb]U `Xú [cd]gi ..''''''''	2-14
2.7 GdcgOŠ/dcgh dck Ub]Uk `gnti UM]`Uk Ufm]bY^	2-15

FCN8 N5 ú 3. CDFC; F5 ACK 5 B-9 `f? CBHFC @ FŁCRAFT ROBO

3.1 K na U] Ub]UgnghYa ck Y	3-1
3.2 ðgh]UMU]cdfc[fUa ck Ub]Uf]cb]fc`YfUŁ`Craft ROBO	3-2
I fi W ca]Yb]Uc_bU[Start] ...''''''	3-2
ðgh]UMU]_cb]fc`YU`Craft ROBO ..''''''	3-2
3.3 I fi W ca]Yb]Y`cdfc[fUa ck Ub]Uf]cb]fc`YfUŁ`Craft ROBO ..''''	3-4
3.4 : i b_WY`_cb]fc`YfU`Craft ROBO	3-6
K nW]bUb]Y`k c`Y] c`dfc`Y_hi	3-6
8 fi _ck Ub]Y`k c`Y] c`dfc`Y_hi `bUXfi _UfWž`Ubgh db]Y`i nW]Y`Craft ROBO`Xc`k nW] W]U.'''	3-6
DfOŠ/bY`fY `Yb]Y	3-7
DfnYdfck UXnYb]Y`dfOŠ/bY] c`W] W]U]`k dfck UXnYb]Y`i gh]k]Y `fcXnU1 `a YX]i a `	3-8
3.5 I gh]k]Yb]U`_cb]fc`YfU`Craft ROBO	3-9
3.6 ?ca i b]_Umic`Vú XUW	3-18

GI D@ABH

Gi d`Yb]hA. GHUXfXck Y`XUbY`HW b]W]bY	A-1
---	-----

INDEX	I-1
-------------	-----

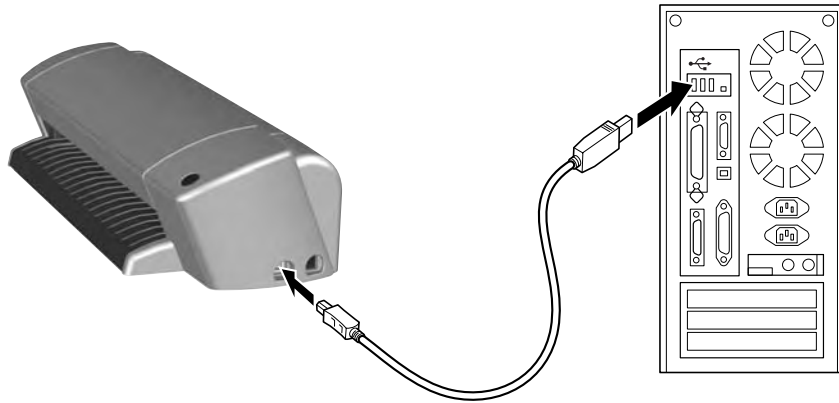
2.2 DcXû WñYb]Y`Xc`_ca di hñfU

Úi: ^ Á [äy & ^ } ã Á Ò:æÜUÓUÁ[Á [{] ~ ¢!æÁ [!: ^ •æÁ ã Á ^ Á ÿ & æÁ USB.
Y Á ^] [•æ ^ } ã Á [ÿ & [] ^ { Á [Craft ROBO : } æ ã ~ ¢ Á ã Á æ ^ | Á U Ó Á Á Á Ñ! ^ * [Á æ ^ ^ Á \ !: ^ •æ.

CHECKPOINT

- Úi: ^ Á [äy & ^ } æ Á Craft ROBO Á [Á [{] ~ ¢!æ Á [{] ~ ¢!æ Á ~ ^ Á ~ •æ [•æ Á æ ~ æ] , æ ^ [] ! [* !æ [, æ ã . (Z [àæ: Á [: á: æy3.3, "Q •ææææ" ! [* !æ [, æ æ [] } d [| ^ æD Craft ROBO").
- ¢ Á Á [ÿ & æ Á æ | æ Á U Ó Á Á [& @ æ Á á ^ Á æ \ !æ æ Á [æ æ Á á Á Ñ • [,] ^ Á [| ^ & } æ .

Sææ ^ | USB : æ [& [] ^ Á • ¢ Á , [{ æ Á } ^ { æ ¢ & \ æ æ Á Á Ñ! ^ & @ æ æ æ ~ ¢ Á [Á } æ æ æ Á Craft ROBO É æ Á i ~ æ æ æ ~ ¢ Á [Á } æ æ æ Á [{] ~ ¢!æ .



CHECKPOINT

- Do \ [{] ~ ¢!æ [^ Á ^ Á [ÿ & [] ^ Á [Á á ^ } Craft ROBO.
- Do \ [{] ~ ¢!æ æ Á [* Á ^ Á á] & ^ } æ Á [äy & [] ^ ^ Craft ROBO æ] [¢! Graphtecæ ¢ Á Á æ Ñ • [, æ æ Á á Á [æ æ æ * [Á æ ^ & } æ Á [^ Á [, [á [, æ Á ÿ á] ^ Á : æ æ æ æ Craft ROBO.

2.3 NUUXi bY_ 'a YXji a 'fa UHyf]Uü Ł

GdcgOE/nUUXi b_i 'a YXji a

(1) Pæä} äÿ &} äÁæ qæ æä] ^, } äÄÄ^Äÿ &} äÁ[•æ] [ä , æq]} ^Äæ ääa•\ [È

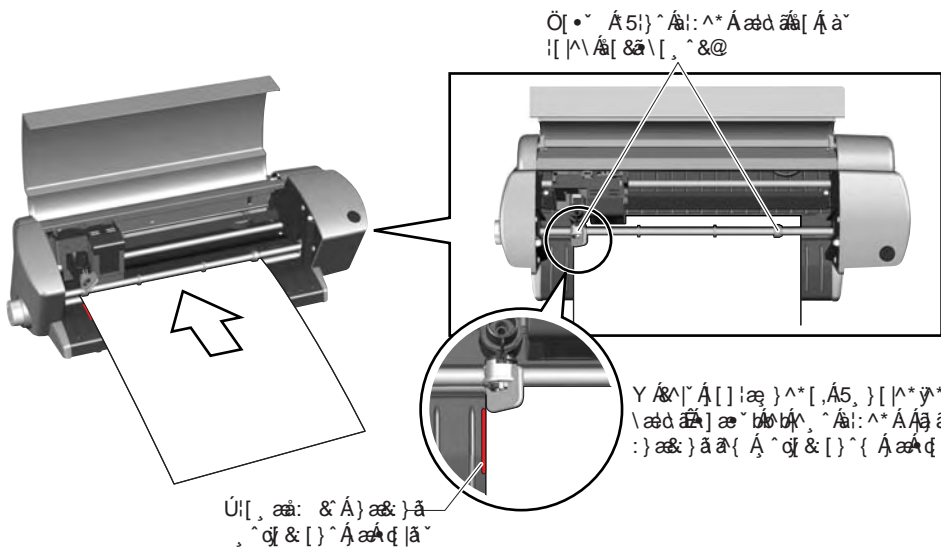


(2) Zæjæ bÄæd Ä[Craft ROBO.

Ö] æÿ bÄ, ^Äi: ^* Äæd äÄæ, ^{ Ä} æ: } ää{ Ä ^qf & [] ^{ Äæd |ä ~ Ä |, æ: & { .W[ä *5] ^Äi: ^* Äæd äÄæ c\ Ä[Ä ä Ä [\ Ä [& \ [, ^ & @] ^, } äÄÄ^Äæd æa•ö] [•æ

CHECKPOINT

R |äæ, ææ[•æ äÄæd Ä: ^\ [& ä \ : ^b ä 210 mm, :) æ: } ä Ä |, æ: & à ä: äÄæ i' c Ä: ^: Äæd ÄÄæ) æÄ |äæd æa•öæ, ææäÄÄ^Äæ5] ^Äi: ^* Ä[c\ æ äa•ö5,) [\ *ÿ Ä[Ä ä Ä [\ Ä [& \ [, ^ & @] [] æ } [Äÿ ^) äÄ[•æ äÄæ@, ææ



R•ä ^, æ: Ä ^ä{ ÄÄ^* Ä ^{ äÄäÄ Ä4, Ä[•ÿ ÄäÄ c\ &æ ä[äæ ^{ ä[] ä^b

•>Y `]fcna]U' a YXji a 'Yghia b]Y'gnrib] A4

Pæ ^Ä ^ Ä \ : ææ•] [|q, ^* [. (Z[äæ: Ä[: ä: ää2.4, "OE\ •: Äæ•] [|q, ^".)

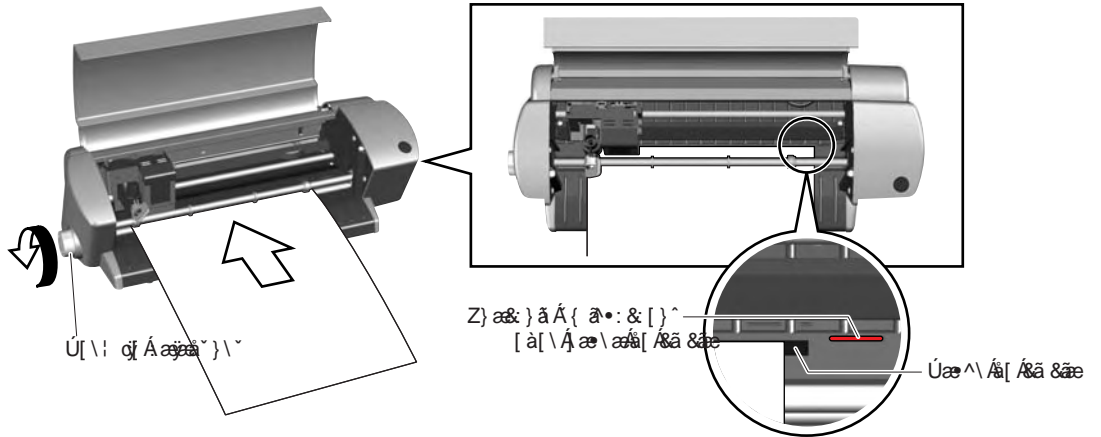
•>Y `]gnYfc_c ' a YXji a 'a]Y W]g] 'k 'dfnYXn]UY 210 and 260 mm

R |ä: ^\ [Äæd ä ä Ä ä Ä Ä: ^ä: ä^ 210 and 260 mm, Ää ^{ Ä } ^{ Ä ^ä{ Ä [|ä ^{ ä Äæ, æ æa•ö] [ä ä ^ |, æ äÄæ æ&@ æ } æ

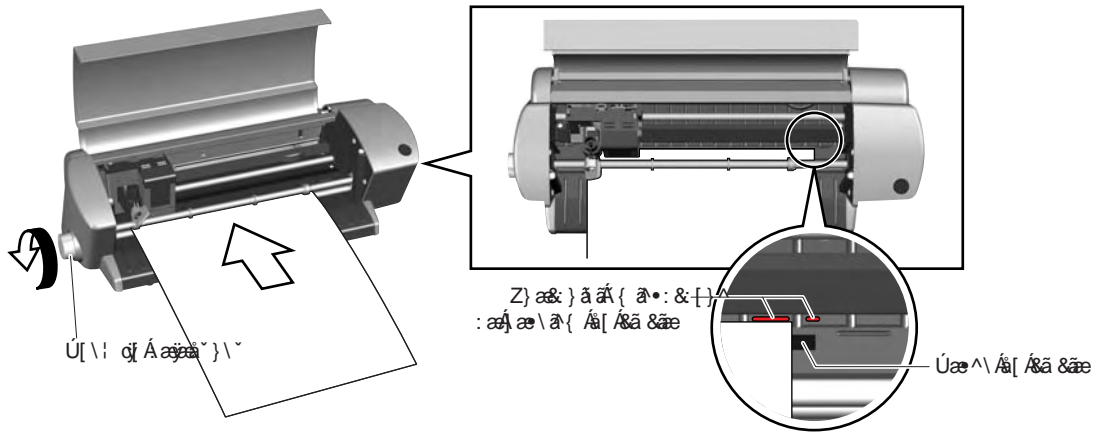
•>Y `]Xü [c ' a YXji a 'a]Y W]g] 'k 'dfnYXn]UY 297 and 1000 mm

Zæ, ææq, ææ Äææ ^dæ@ [\ æ] [Ä[c & ^Äæ\ [Ä ^{ äæ@210 x 297 mm, Ä & Ä |ä medi { Ä•öÄ film ([Ä i' ä] ääof 0.1 mm | äÄ } äbä0.3 mm | äÄ } äbä & } äÄÄ æ: ää [] [ä | æ, ^ (,) 5, } ä Ä æ: äÄÿ * [äÄ [1000 mm { [^Ä Äæ, æ ^.

(3) Ú[\ | : Á [\ | : q \ Á Á Ö : æ Ú Ú Ó Ú Á Á a \ } \ Á á Á a à a Á a Á a Á • } Á æ d Á [Á ! [à \ æ Á a Á a Á a Á 5 ! } ^ Á ! : ^ * Á 1 5 , } æ Á á Á Á } ^ Á ! : ^ * a { Á æ \ æ Á [Á á & æ Á á Á Á ^ q \ & [] ^ { Á á á , ^ { : } æ : } á a \ Á } æ b & { Á á Á à \ Á æ \ æ Á [Á á & æ



R \ Á 5 ! } æ Á æ á Á æ d Á æ æ Á Á Á ! : ^ • : \ æ : æ Á Á æ Craft ROBO, Á à 5 Á [\ | : q \ [á Á a à a Á a Á a Á a Á • } Á 5 ! } ^ Á ! : ^ * Á æ d Á Á Á ^ q \ & [] ^ & @ } á 5, Á á á , ^ & @ { a • : & [] ^ & @ æ \ a \ Á [Á á & æ P æ ^ Á á } æ Á æ , æ ^ Á Á á : æ Á á & æ : [• æ á Á á \ , æ ^ Á 5 mm , Á a \ } \ Á a } \ Á ^ á { .



>Y `] Xû [c medii a `Ygh 297 Xc %000 mm

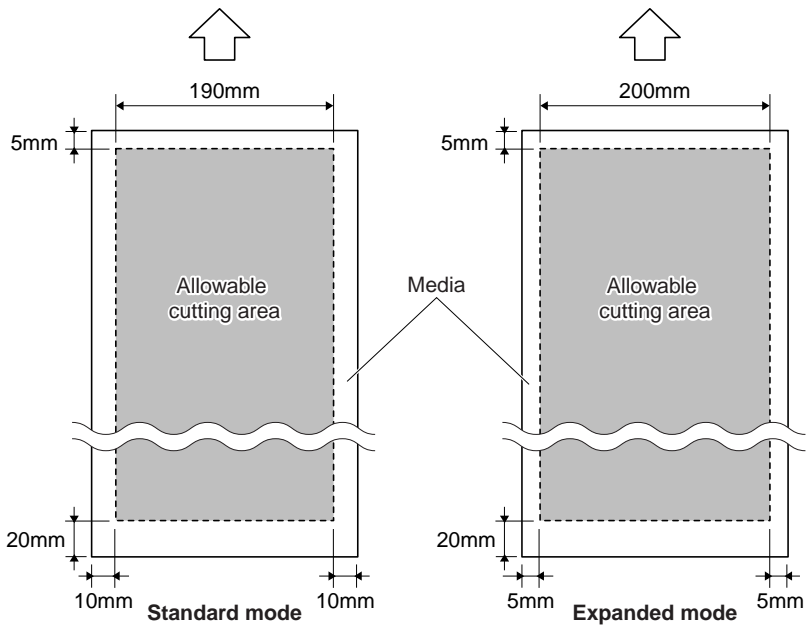
Vi^ àÚtandard: Ù: ^![\ [Á[] ~•: & æ) ^* [Á à•: æ` Á&áÁ ^}[•áFJÉÁ { È

Vi^ àÁc] æ) á^áÁ: ^![\ [Á[] ~•: & æ) ^* [Á à•: æ` Á&áÁ ^}[•áGEEÁ { È

Y Á!: ^] æá\ ` Á ^, æ) áÁ} æ: } á5, Á[: ^ &] ~ b & @Á[] ~•: & æ) áÁ: ^![\ [Á ^}[•áFJÉÁ { È

CHECKPOINT

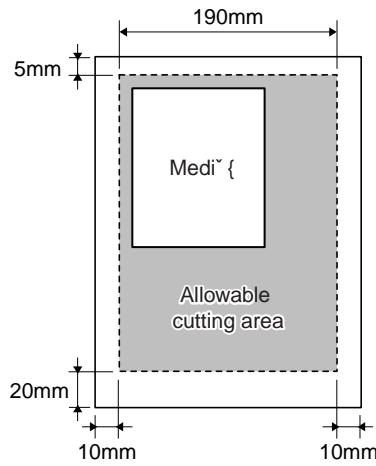
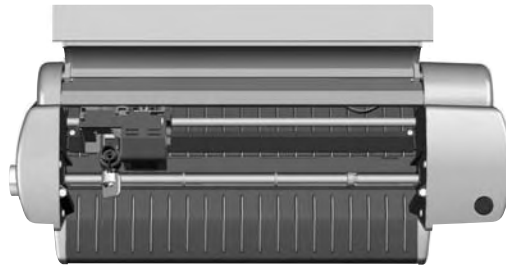
- Óá^ Á{ a) áÁ^ àÁ^ÁÚæ) áááÁ á0c] æ) á^áÁ^ àÁ&Á^!•áá) á) "Properties", Á\} á "Print"Éæ) æc}} áÁ^ àá!: Á ^{ æ) áÁ^ àÁ^ Á^ æ) áÁ^á*•Á, ááá} "Basic Settings". Wæ) á) á{ Á^æ|q, ^{ Áæ!&} ^{ Dá•óá^ àÁÚæ) áááÁ
- Sáð Á æ) ^ Áÿ ^ Á æ) q|á^ Á æ) @, ~ b Á5, }[\^ÿ Á à Á: ^*5, Áæð á) Á q•~}\ á[Á!|, æ) áÁ q|áæ



8 cdi gnWU bU dck JYfnW b]UWV WUUF_i gnUfUbgdcfck Yl c

Ö[]~•:& æ) æ] [, a! : &@ ä Åä &äö\~•: æ!æ) •] [!d , ^* [] [\ æ æ] [Å æ!^•\} \~ Å [] ä ^b
 Y Å! : ^] æ! \ Å ^ , æ æ! ^ ä ä { Å } a b : ^* [Å ä Å 4 , { ^ ä ä { Å æ ^ Å { a & ä Å æ • : ^ Å Å! æ æ æ @ Å [] ~• : & æ) ^b
] [, a! : &@ ä Åä &äö [] æ d Å æ ^ Å ä Å] ^ , } ä Å ^ Å! : ^* Å ^ ä ä { Å Å 5 , } [| ^* y Å [Å! : ^* 5 , Å \~• : æ

CHECKPOINT ▶ a Å æ ^ Å ä Å ^ , æ æ! ^ ä ä { Å } a b : ^* [Å ä Å æ d æ] [& d , ^b (100 x 148 mm).



2.5 FY[i `UMU]`a cbU `cdfUk_]`Xc`cgfnU

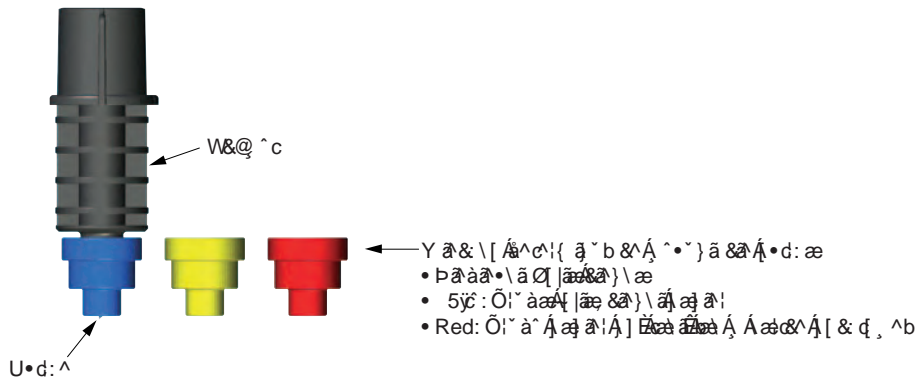
Öy*[Áç`·` }ã&A`d:æ[]d[[, æ^Á·ó!:`:Á æ& \ [Á Á^* |æ& Y Á^ Á: ^\ ææ] c { æ)^&@Á:~ |æ&5, &ã&ææ æ^ Á ^ Á y&æ& ^Á æ& \ [Á æ y&ææ ^Á ææ] |æ \ Á·d:ææ[·d·, æ^ÁÁ[Á: æ& Áæ c*[Á^áã { È

Caution WCE PÖÁææ ^Áæ&@, æÁ·d[] [Áç \ æ&Á·d: ^Áç \ Á·ó·óææ: [Á·d^ÁÁ! : æ \ æ& ^ } æ { È



?cbgfi `WUcdfUk_]`cgfnU

U] |æ \ æÁ·d: æÁ y&ææã ÁÁ&@ ^c È Áç! { Á} æ& b Áã Á·d: ^Áç |æ Á æ& \ æææ, æ^* [Áæ&@ ^c È]!:`: Áç 5!Áç!^* [Á^·æ& Á: ^á^ Á·d: æÖy*[Á^·` }ã c*[Á·d: æææ } æ&·ó! áÁ ^c*[Á æ& \ ææ *á: æÁ[[|ææ æ: } æ& [[Áçy*[Á^·` }ã c*[Á·d: æ U] |æ á Á!` à [Á^á!ææ^* [Á[Á&ææ ^áã { Áæææ } [á·ææ æ Á^á!:`: Á y&æ& ^Á æ& \ [.



K JYWh `UXYHfa]bi ^ W[k ngi b] WY`cgfnU]`XcVCE`a YX]i a`

Y^á!:`: Á æ& \ [Áæ`b & Áææ] æ& Á^áã { Èç!^Áææ æ: æ: Á ^ . CE^á^Áææ [à&Á·: \ [á: ^ }ã] æ \ æ& [Á&ææ æy*[Á·d: æ^·æ& ^* [Á[: æ& æ& \ [Á^·áá^ Á } æ&: æ& á Á!` à [Á^c*[{ ^áã { .

Caution WCE PÖÁææ ^Áæ&@, æÁ·d[] [Áç \ æ&Á·d: ^Áç \ Á·ó·óææ: [Á·d^ÁÁ! : æ \ æ& ^ } æ { È

SdcgÖV`Xc`cbU]Uk mVcfi `k JYWh `UXYHfa]bi ^ W[c`k ngi b] WY`cgfnU

Y æ& \ [Medi` {	Öy*[Á^·` }ã c*[[·d: æÁ \ [Y]
Pááá·\ a	Öá } \ æÁ æ	1 mm
5yç	Ö!` ááÁ æ & \ Á^áã {	2 mm
Ö: ^! , [] ^	Ö!` á^Á^áã { È } Èæd æÁ [& ç , æ	3 mm

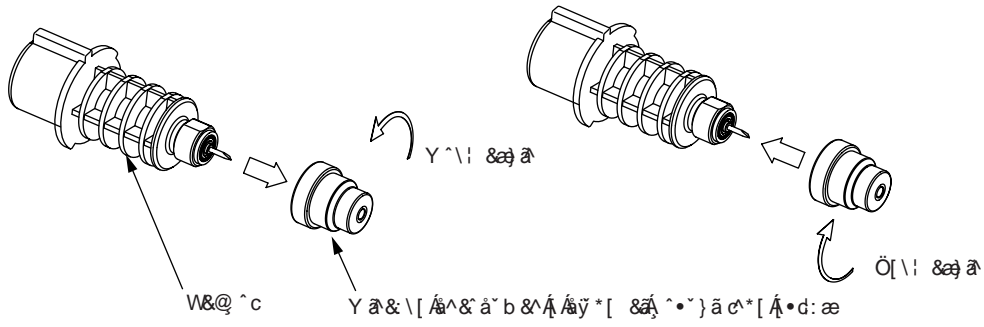
GdcgOE'k na JUbrik JYWh UXYHfya Jbi ^ WY' c'k ngi bJ WY'cgHfnU

Qa^ Aa[aa&A•:\[a:\^} a A ae\ aa[&a &aaäy* [A•d: aä ^•ca &* [A[: aä a&\[A ~•aa^ A } ab: aä } a A' à[A ^c*[A ^aa{ .

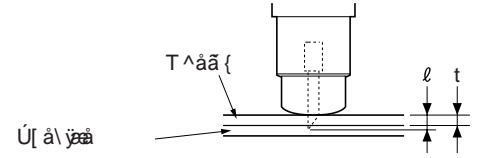
! Caution WCE PÖAa^ ^Aa&Q, aä A•d [] A[c\ ab &A•d: ^EÄ d!^A•caäa: [A•d^A![: a\ a&^ } a{ E

Y a&\[A [] c' b A a A aä] : aä &A [] : ^: A[\] &^ } a.

- (1) Y A~^ A a\] &^ aä a&\ aä a^ ^ A [A a\ 5&a A A d [] A l: ^&ä } A [A ~&@ A •\ a 5, ^ A A^ aä
- (2) Z aä a A a&\[A aä a] [, a a } a A\ aä aä ^* [A ^aa{ .
- (3) Ö [\] A a&\[A ~&@ { A * [a] ^ { A A ~ &@ { A •\ a 5, ^ A A^ aä



Ú: ^k ~ b &E A A' à [A ^aa{ A•c"t", ca Aa A [\ a aä [A aä •EÄ] a^ b aäy* [A•d: aä"] [, a } a b^ A 5, } aä a A a\ [aä A a\•: aä a "t". W^ } a A a E A A" l " b•c } ab: ^ A a A • { [, aä ^ b A' à [&a { ^aa{ A i aä A [a\ yaa . R | aä a A•c [| a ^ A [\ yaa } ^ A \] ^ } a A' à [&a ^aa{ E aä ^ A l: ^] [, aä: a c•ca &a &a A ^ [l: ^•ca a { A a a^* [A a&\ aä A [\ b [&a A a a a •\ a E 5 c' E &^ l, [] ^ . Y a&\ [E d!^* [A [, a] [A a A •ca & } a A ^ A•c EÄ l: ^ A ^ &a A d!^* [A aä [a\ yaa: a A a b A a A aä , a ^ c \ [A a , a \ a A ^ ^ A [: •ca a } ^ A l: ^: A 5 A A ca &a A ^ [] ^ , aä ^ b ! 5 a^ A a &a



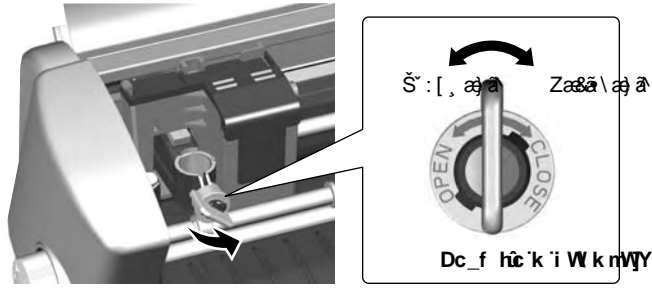
AcbfU `cdfUk `]Xc`bc U

Zæ [] c b' A' O' æU' U' O' U' A'] :æ \ Å[A[æÅ[à'æ Åy' * [&ã Å•d: æ'æy' * [Å•d: æ' \ \ ^ [] æ' !: ^: } æ' ^) æ' Å' d' • [,] ^* [Å' æ' & \ æ.

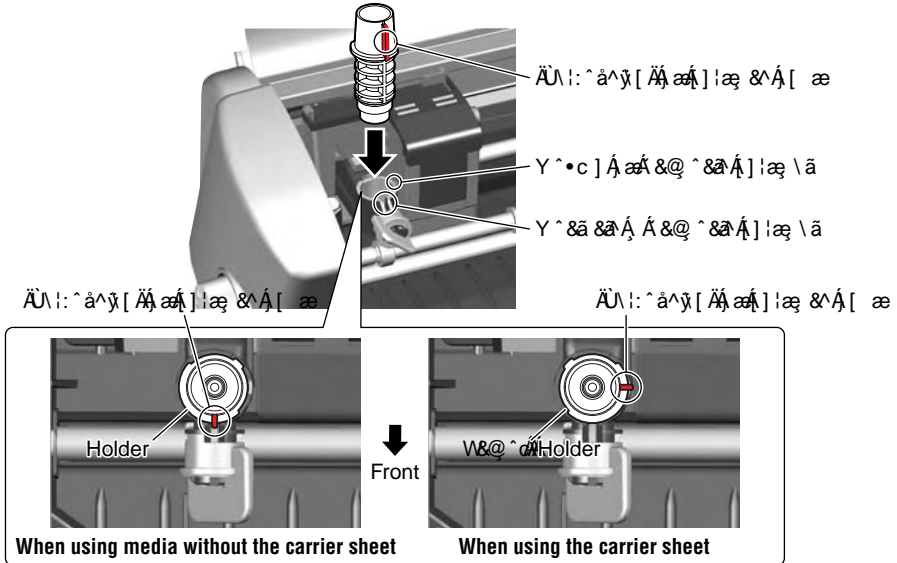
Caution WCE PÒÅæ' ^ Åæ@, æ Å•d [] Å[c \ æ & Å•d: ^ Æ' c' i' Å' • c' æã: [Å•d ^ Å' !: : æ \ æ' & ^) æ' È

CHECKPOINT Å' æ & Å' •, æ æ' à' Å' ^ [, æ æ'] :æ \ Å[A[æ' ^ & @ ^ c'] :æ \ Å' & @ ^ c' æ' ^ Å' !: ^ d: ^ { æ Å

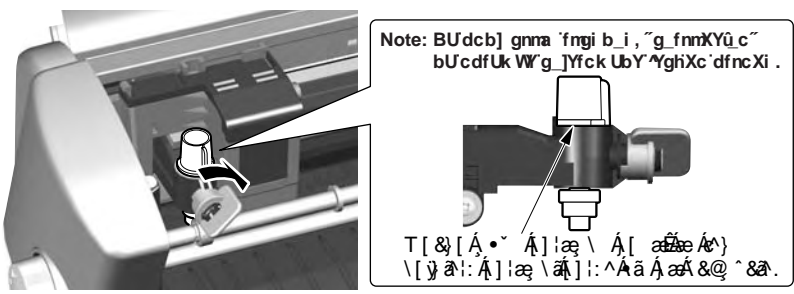
(1) Y Å' ^ Å' !: ^ d: ^ { æ Å' & @ ^ c'] :æ \ æ' æ' ^ Å' à' 5&ã Å' \ \ | d' Å' Å' , [Å' Å' æ'] \ ^ Å' U' O' P' D



Y Å' !: ^) æ' \ Å' !: ^ • æ' æ' Å' ^ à' { Æ' c' i' Å' æ' Å' { æ' æ' ^ æ' æ' \ •: æ' æ' •] [| d' , ^* [, [] :æ \ Å : æ' [] d' , æ Å' ^, } æ & Å' Æ' ^ Å' } [, ^ Å' !: ^ à' y' [Å'] :æ \ æ' • c' \ æ' !: , æ' ^ Å' !: [à' ^ Å' • c •] æ' , æ' ^ Å' ^ ^ &ã &ã { Å' Å' @ ^ &ã Å'] :æ \ à Y Å' !: ^) æ' \ Å' !: ^ • æ' æ' Å' \ •: æ' æ' •] [| d' , ^* [, [] :æ \ Å' æ' ^ Å' à' 5&ã Å' æ'] :æ [Å' 90 sç] } æ' È æ' à' Å' !: ^ à' y' [Å'] :æ \ æ' æ' , æ' Å' Å' ^ c'] ^ Å' æ' & @ ^ &ã Å'] :æ \ à



(2) Zà' & à' [, æ' Å' • ^ Å'] :æ \ Å' æ' Å' & @ ^ c'] :æ \ Å' æ' c } æ' Å' !: ^ | Å' \ \ | d' Å' Å'] :æ [(Å' æ') \ ^ Å' U' O' P' D } Å' & @ ^ c



2.6 MobHJ 'Xû [cd]gi

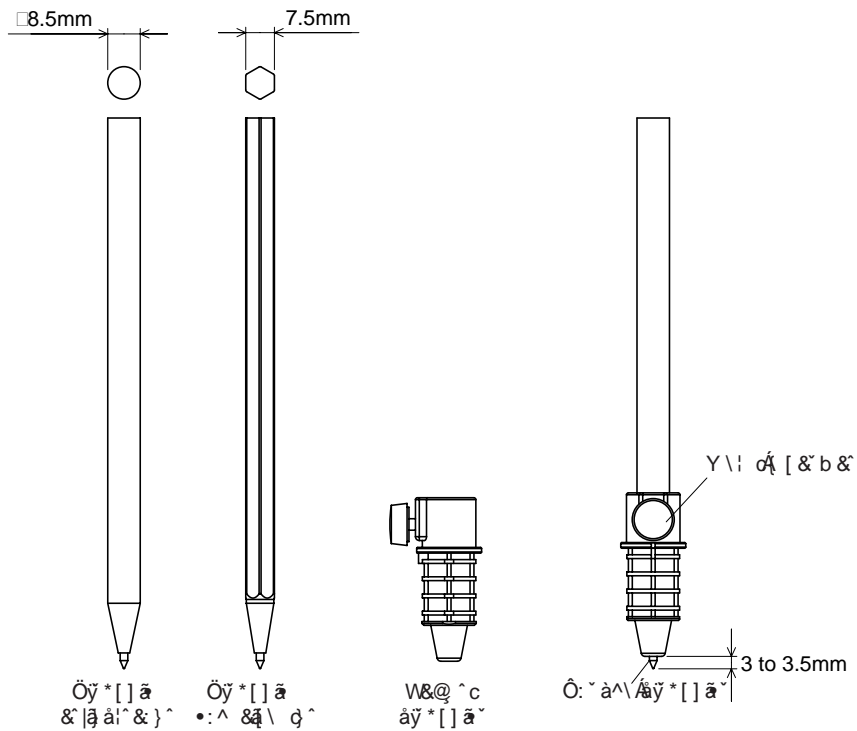
Ac `jk YXc'i nWUXû [cd]gm

Y Á&@ ^ &a Áy * [] ā ~ : æ [] d , æ Á [] } æ æ c] ~ b & Á [á : æ Áy * [] ā 5 , :

(1) Öy * [] ā & | q á i ^ & } ^ : ! ^ à) æ æ [8.5 mm

(2) Öy * [] ā Á : ^ & q \ q ^ : Y ^ { æ Á [{ á : ^ Á & æ \ æ æ [7.5 mm

(3) P á : æ ^ } á Á á Á ^ c * [Áy * [] ā ~ É * [Á & ~ à \ Á ~ • á ^ • æ æ Á æ á ^ * y Á 3 á [3.5 mm
: æ Á ^ [Á ç [! ^ Á & @ ^ c Áy * [] ā ~ .

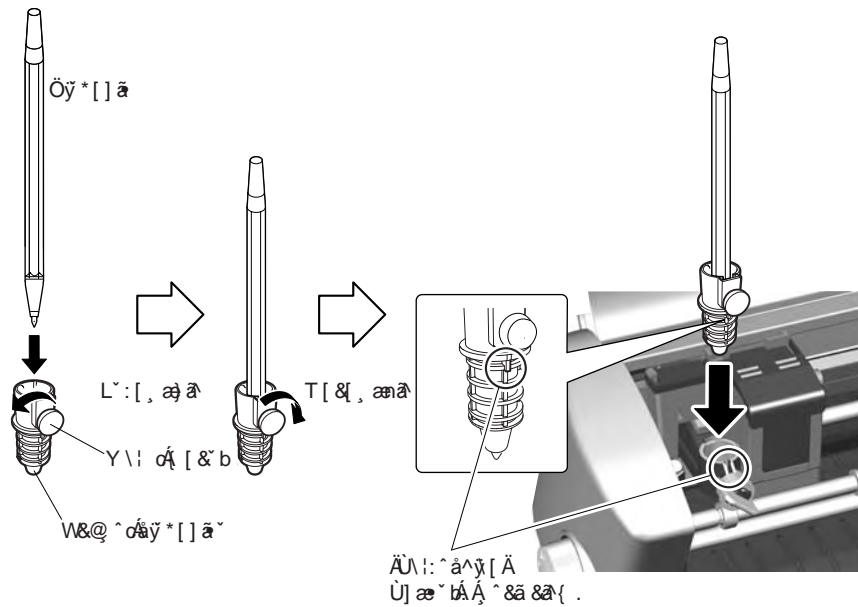


AcbHU`Xû [cd]gi

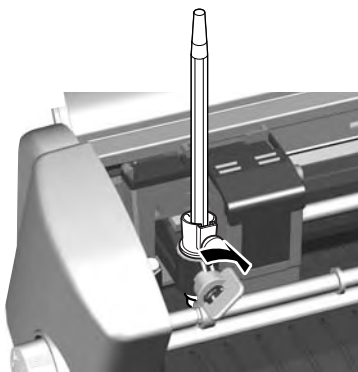
So^b[Áæ []}c bÁÿ*[]ã Á Á&@ ^&Áÿ*[]ã ÆÁæc }ã Á&@ ^Áÿ*[]ã Áæ []}c bÁ Á&@ ^&Á Craft ROBO's.

CHECKPOINT T[]c b Á&@ ^Áÿ*[]ã ÆÁæ : ^Á[]æ bÁ[Á Á ^&Á Á&@ ^&Á]!æ \æ[æ

- (1) Ú[|:~bÁ \: ó[&b &Á Á&@ ^&Áÿ*[]ã Á àææ &Á[Á : *[]á]ã ÁÁ&@{ Á •\æ5, ^\Á^*ææ
- (2) Y•~ Áÿ*[]ã Á Á&@ ^c
- (3) W^, }ã ÆÁæ: à^Áÿ*[]ã Á ^•æÁ - 3.5 mm : æc 5!Á&@ ^c.
- (4) Ö[æ]ã Á \: ó[&b &Á àææ &Á[Á *[]á]ã ÁÁ&@{ Á •\æ5, ^\Á^*ææ
- (5) Ú[|:~bÁ&@ ^ó[!æ \æ[æ àææ &Á[\: ó[Á Á, [(\á'~)^\ÁOPEN).
- (6) Zæ []}c bÁ&@ ^Áÿ*[]ã Á Á&@ ^&Á]!æ \æ[^, }æ &Á ÆÁ \: ó[Á •\æ[, æ ^Á[Á:[]ã Á^Á}æ bÁ ÆÁ \æ}ã Á æÁ ^&Á Á&@ ^&Á]!æ \æ



- (7) Ú[Áæ []}d , æã Á&@ ^c Áÿ*[]ã Á Á: \ Á[\: ó[Á æ]æ [Á á'~)^\ÁCLOSE)É æ^à^Áæ} Á&@ ^c



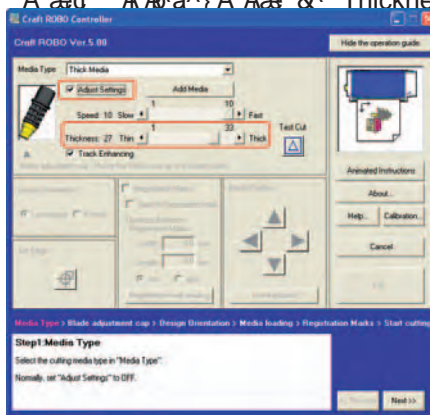
2.7 Gdgc0V' dchg dck Ub]U'k 'gnthi UW]Uk Uf mfbY^

; fi VY'i V'hk UfXY'a YX]i a ž'U_ 'dUd]Yf'Z:hc[fUZ]Wbnž'a c bUdfnYW] 'bUXk UfUhm

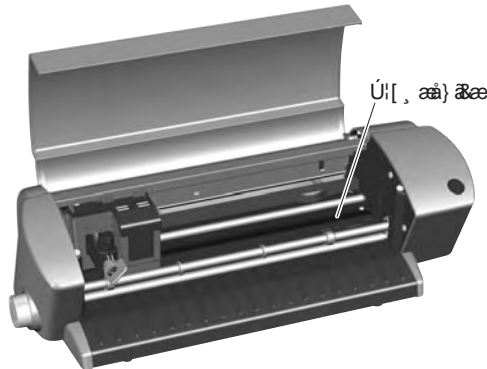
- R^ |ā ^, æ: "ROBO Master", CraftROBO, ^\[] æš, æš&æš |ā \[] ā b•: š\|^ā: Ā āā c, š { Āæ ^ { Ā ā b & Ā ROBO Master.
- R^ |ā ^, æ: "Cutting Master 2 for Craft ROBO", { [] æš •æš ā š\ Ā [], dš: ^ Āš &ā Ā \} ā "Passes", āā|æ Ā Advanced Tab.

@b]UW] W]UdfnYgHUU]Vm 'cgfU

- Pæ ^ Ā] |æ ā: ā š: ^ š: ~ ā \ Ā • d: æš • cš [] ^ Ā ā Ā æš ā: ^ š \ Ā æ ā Ā [d: ^ ā Ā æ ^ Ā ā b Ā ā & \ [Ā : Ā] |æ \ š\ [æš & ^ š Ā • d: ^ Ā Ā ' : ~ š æš ā: ^ .
- Pæ ^ Ā ' &@ { ā Ā c \ [, } ā Craft ROBO Controller, : æ š Ā \ ā \ [Ā ææ ^ d' "Adjust Settings", æš æ c] ā Ā, ā \ •: ^ Ā æd Ā Ā ā ^ Ā Ā æ & "Thickness".



- Ā ^ { ā } ā Ā 5 š & Ā æš [, ^ .
- Ā & ^ š Ā ā \ Ā : { æš Ā [, æš & Ā š , æš š & ^ b



Dc'Uk [ūg] 'b]Ydc_c^ Wñždck] _gncbm\ Uūg'dc'k ū WñYb]i 'nUg]Ub]U'] [ūck]W]hb WU b]Y'dcfi gnUg] 'dūnb]Y.

- Pæ ^ Ā & ^ š Ā ā \ Ā : { æš Ā [, æš & Ā š , æš š & ^ b

3.2 InstalUMU_cbhfc`YfUCraft ROBO

Y Á Á[: á: ã^Á] ã ã [•] [• 5àÁ • ççççç] | * | ã [, ã ã ã Craft ROBO { ~ • Á [: [• ççççç á[ÿ & [] ^ Á[Á [{] ~ ç[ã ã [Á & : ççççç Á ççççç | ã ã [ã ã Á [ã ã ã Á ç [•] , } ^ Á [{ ~ } ã ã

Caution • ÞáÁ[ÿ & ççççç Craft ROBO á[Á [{] ~ ç[ã ã [Á & @ ã ã á ^ Á ççççç | ã ã [ã ã Á ç [•] , } ^ Á [{ ~ } ã ã .
• R | ã [] ç [| ^ Ç Craft ROBO : [• ççççç Á ççççç | ã ^ , ^ áá : Á [ááá ^ áá • Á [| * | ã ^ Á Ç Control Panel" → Á ççççç : Á [{ ~ } ã ã ["ç^ Programs" ã • Á [| * | ã Á : ^ áá | ~ & @ { ã } ã { Á } ^ | ã ççççç | ã ã ççççç Setup operationD

I fi W ca jYb]Yc_bUÇFHQ

Y jç Á [ÿ & [] ^ Á [Á [ççççç UÓUÁ ^ • Á Á ççççç á Á ÖËÜT Á [| * [Á [{] ~ ç[ã ã [Á [\ ççççç ^ Á [] ã ^ Á [] [Start] , ^ , á ççççç Á ççççç | ã ã . R | ã [] ã • ^ Á [\] [Á á Á ççççç ^ , á ççççç [ç 5 : "M5Á [{] ~ ç[" ã [á , 5 Þ á Á ã } ã "CD Drive" . R | ã [á [Á * [Á \] ["Start"] ã Á [\ ççççç ^ áá , ~ | ~ & @ { Á "MultiSetup.exe" á [ÿ & [] ^ Á ççççç • ~ CD-ROM.



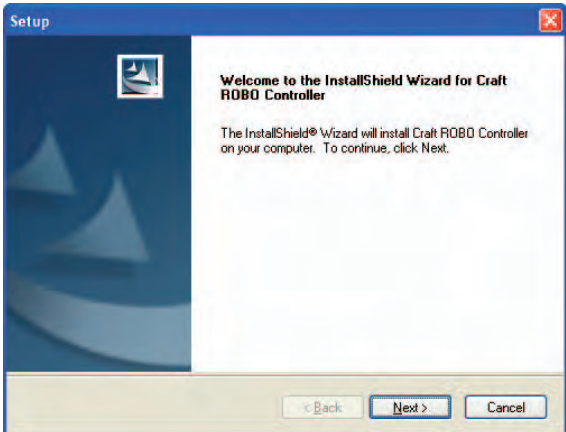
Ú [Á ç çççç Á á Á \] ççççç "Start" \ á } ã "Install Craft ROBO Software and Driver" É ççççç Á ^ , á ççççç \] ["Setup Craft ROBO". Þ ççççç ã [: ^ ççççç [OK] É ççççç Á ! ~ & @ { á Á • ççççç | "ROBO Master" ççççç the ÜÜÓUÁ ç ç[Á • ç [] | * | ã [, ã ã { Á ^ , ã ^ { Á [ççççç | á ççççç Print & Cut Ç S ! ^ | Á ^ ççççç

CHECKPOINT Á : ^ áá [:] [& ççççç Á • ççççç] | * | ã [, ã ã Á ççççç ^ Á ççççç \ } Á • : ^ ççççç á á ççççç , indows [, ^ É

Q • ççççç | Á [] ç [| ^ Ç Craft ROBO Á ! ~ & @ { á á Á & @ á Á ççççç [& ^) ççççç | ççççç Á : ^ : Á • ççççç | ÜÜÓUÁ ç ç[Á ^ áá & @ á Á ççççç : ^ { ççççç ççççç [, ã ã Á [.

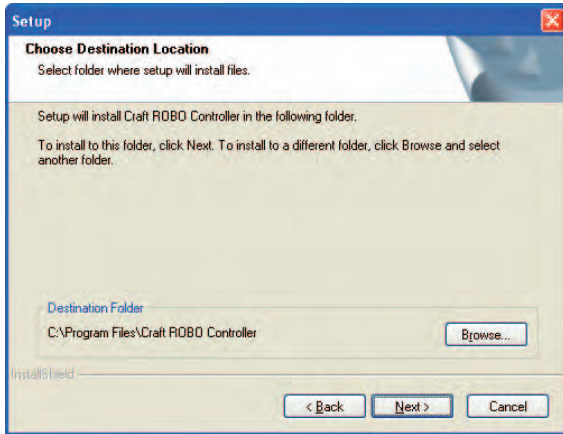
çççççUMU_cbhfc`YfU7fUçççççFC6C

(1) Z Á & @ á Á ! ~ & @ { ã } ççççç | * | ã [~ Á • ççççç b & * [, } ççççç | ã ã [ã ã ççççç Á [] ã • : ^ Á áá ççççç Á [á ! , • : ^ D



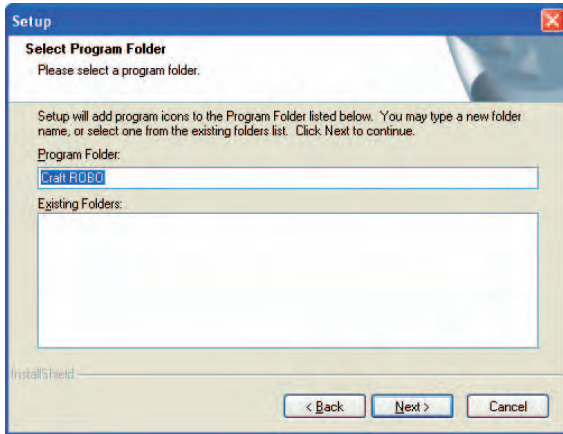
Þ ççççç } ã [Next] É ççççç Á [] ç [] ~ [, ç .

(2) Næc]} ðÁ ^ , ðqãã Á\!æ "Choose Destination Location" .



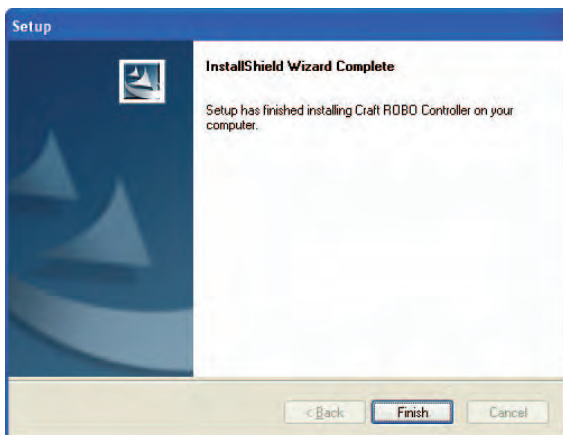
Y ^ àà: Á |á^!É Á{ ^ { Á æ^ Á æ } æ , æ ^ Á [] d [] ^ ! .
Q |á^!Á [\ æ æ ^ Á æ [Á [{ ^ }] ^ Á default [, ^ D] ð Á ^ • æ ^ Á { æ } æ ^ Á [á Á æ ~ } \ æ { É ^ Á æ Á • Á æ æ æ } É
ZÁ ^ ~ ý Á æ Á : ^ à æ Á [Á { æ } æ . R • | æ [{ ^ }] ^ Á |á^!Á æ Á ^ • æ ^ Á { æ } æ , [Á [• c Á æ æ } æ [Next].

(3) Næc]} ðÁ ^ , ðqãã Á\!æ "Select Program Folder".



Y ^ àà: Á |á^!Á [*] æ 5, É Á { ^ { Á [] æ * [Á [*] æ ~ Á æ [• æ Á { æ : & [] æ
Oá ^ Á { æ & á Á [] Á [*] æ ~ Á Á [, ^ { Á |á^! : ^ ,] : [, æ Á æ , Á [, ^ * [Á |á^! ~ Á ["Program Folders."
Oá ^ Á [á æ Á [] Á [*] æ ~ Á [Á d æ b & * [Á |á^! , , ^ à æ : Á [Á Á æ c "Existing Folders."
P [, ^ Á d æ b • d Á [{ ^ }] ð Á æ , æ ^ "Craft ROBO". R • | æ ð Á æ [d : ^ à ^ Á { æ ^ Á
folder , } æ æ } æ [Next]. Ú [:] [& ^ } æ Á Á [] æ , æ ð Á |æ ~ .

(4) Z&@ æ Á æ [& ^ } ð Á : ^ : Á ^ • c { Á [] æ , æ æ |á 5 , , ^ , ðqãã Á æ ð Á æ \!æ ð "Setup Complete"
[:] æ æ & É ^ Á • c æ æ á Á æ [& ^ } æ P æ æ } æ [Finish] É ^ Á æ [& ^ Á • c æ æ .



Þæc]} ðÁ ^ • c { Á d { æ & } ð Á : ^ : á Á [insta [, æ æ Á c [,] æ æ "Craft ROBO".
Ú [á æ æ • d \ & æ æ ^ , ðqæ ^ { æ æ \!æ æ .

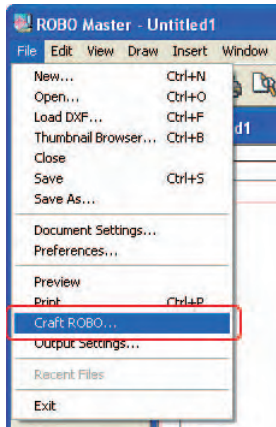
3.3 I fi W ca]yb]Y`cbhfc`YfUCraft ROBO

U]læ å Æ: ^ Craft ROBO b•o] [y & [] ^ ÁÁ [{] ^ c! ^ Á æ \ { USB.

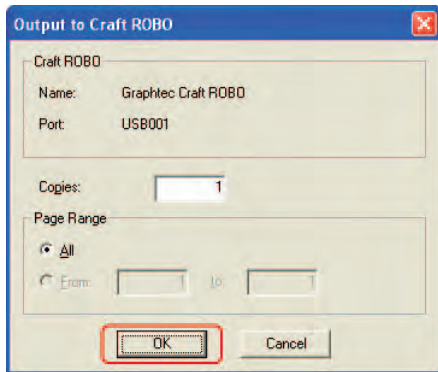


S [] d [| ^ Á Craft ROBO { [^ Á [• æ Á ! ~ & @ , q } ^ Á æ , æ] [• à ^ K

- (1) W ~ & @ { a } a Á Á ^ } ^ Á [Start]
 - S [] d [| ^ Á Craft ROBO { [] æ Á ! ~ & @ { a Á Á ^ } ^ Á [Start] • ^ • c { ~ Á æ , • . Cæ ^ Á * [Á \ [] æ Á æ ^ Á , ^ à æ "Start" → Ä • : ^ • d a Á ! [* ! æ ^ Á All Programs D → "Craft ROBO" → "Craft ROBO Controller".
- (2) W ~ & @ { a } a Á Á d • [,] ^ * [Á] ! [* ! æ [, æ æ Craft ROBO Á cæ a * [Á ROBO Master)
 - (a) Y Á ^ } ^ Á Á Á ! [* ! æ [, æ æ U Ó U Á æ c! Á æ a } a [Craft ROBO].



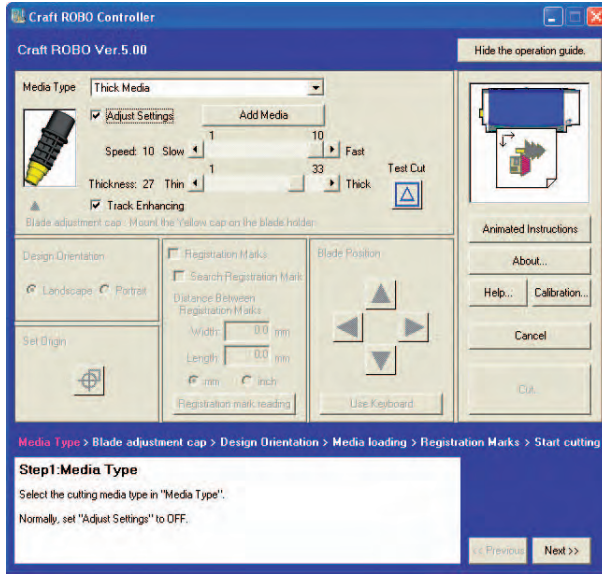
- (b) U ç æ c Á [• æ a Á \] ["Output to Craft ROBO". P æ a } a [OK] Æ æ Á ! ~ & @ { a Á [] d [| ^ Á Craft ROBO È Z & @ q Æ a Á [] d [| ^ Á Craft ROBO : [• æ Á ! ~ & @ { q } ^ Á Á ! [* ! æ ~ ROBO Master , ^ , a d [] ^ Á [• æ Á ! : ^ & \ [Cut, \ c! ^ Á [[| a æ c! [, æ a Á Á [] d [| ^ Á È



CHECKPOINT

U [, ^ ^ b] a æ æ] [& ^ a ~ l æ b • o] : ^ \ y æ ^ { Á æ d • [, æ æ] ! [* ! æ ~ ROBO Master Æ Craft ROBO { [^ Á [• æ Á 5 , } a : Á ! ~ & @ { q } ^ Á Á } ^ & @ q | a æ a [{] æ à q } ^ Á Á ! [* ! æ 5 , . Y Á { Á \ | Á æ ^ Á æ [:] æ Á a Á Á • d ^ \ b Á à à y * æ [• æ & [] Á Á æ a Á ! [* ! æ [, æ a { æ] ! æ a : a Á [[• 5 à Á * [Á æ d • [, æ æ

(c) Z&@ ã Æã^Á[]|*!æ [, æ ã Craft ROBO b•Á^&@{ ã)^, ^ , ã[]^Á[•æÁ\}[Á[ã à)^
ã[Á[\ææ^*[Á[]ã^b



Caution Craft ROBO is a high-speed cutting machine. If the blade is not properly installed or the media is not properly loaded, the blade may break or the media may be damaged. Always use the correct blade and media for the job. Refer to the manual for more information.

- (3) Y ^`àã! : Á[á: æÁ ^`ãã { Á Á \ } \ "Media Type". (Z[àæ: "Ü[á: æÁ ^`ãã { ", Á[: á: æÁ Á Ē Ē "W`æ æ } æÁ [] d[|'æá Craft ROBO".)
- (4) Zæ [] c bÁ [à ^`bÁ [&Áÿ * [] ã Á Á [ÿ & [] ^ { Á & @ ^ & Áÿ * [] ã Ē Á æ c } ã Á æ [] c b ^ & @ ^ Áÿ * [] ã ^ Á Á & @ ^ & Á [æ Craft ROBO.
- (5) W`æ æ Á ã! ^ \ Áÿ ^ } æÁ [| b \ c Á [] : ^ : Á [| 5, } æ ã Á Á • d æ b Á [| c! æ Á Á 5! ^ { Á [æ ^ { Á [* ^ . (R` |á [] d[|'Á [• æ Á i ^ & @ { á } ^ Á Á ROBO Master, \ ã! ^ ^ Áÿ ^ } æÁ [| b \ c Á • Á • æ á } ^ æ d { æ & } ã Ē Z[àæ: "Sã! ^ \ Áÿ ^ } æÁ [| b \ c ", Á[: á: æÁ 3.5.)
- (6) Zæ æ ^` bÁ ^`ãã { Á [Á Craft ROBO.
- (7) R` |á [d: ^`àæ: { ã Á • æ æ } ã Á [& d ^` Á \ ÿ æ Á : ^` Á [{ [& Á : ^` & \ 5, "Blade Position" ã "Set Origin". Z[àæ: Á W`æ æ } ã Á • d: æ á "Ü[& c \ Á \ ÿ æ Á •] 5): á ^` & @ , Á[: á: Ē 3.5, "W`æ æ Á [] d[|'æá Craft ROBO".)
- (8) S[ã } á! : ^` & \ "Cut" Ē æ Á [:] [& Á ^` & æ æ æ . (Z[àæ: Á Y ^` & æ æ æ ", Á[: á: æÁ 3.5, "W`æ æ } æ \ [] d[|'æá æá UÓUÓ".)

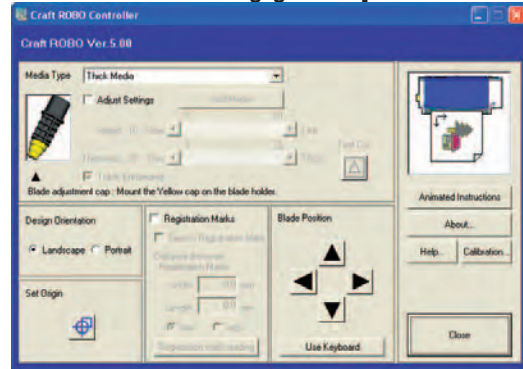
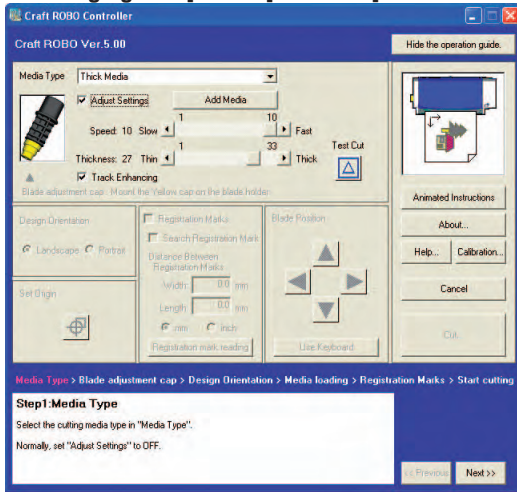
DfnYdfck UXnYbJY'dfCÆ/bY[c WJ WJU]k dfck UXnYbJY'i ghUk JY 'fcXnUf 'a YXji a

- Cã ^` Á [] | , æ: á Á • æ æ } æÁ [á: æ Á ^`ãã { , } æ } ã! , Á æ ^` Á \ | ^ |ã Á [] | æ } ^` Á æ æ ^` d ^` Á & æ ,] | , æ: æ & Á • æ æ } æÁ ^`ãã { Á! : ^`] | , æ: æ & Á! 5à) ^` Á & æ .
- (1) Y ÿ & Á æ æ æ ã Craft ROBO Á [] | æ á Ē : ^` Á : ^` & \ Áÿ & } ã æ [á , æ d q Á á Á æ æ ã à ã • \ | D
 - (2) W` & @ { Á [] d[|' | Craft ROBO : Á ^` ^` Á Start] Á ^` c { ^` Á á á , • . (Z[àæ: Á [: á: æÁ 3.3, "W` & @ { ã } ã \ [] d[|'æá Craft ROBO".)
 - (3) Y ^`àã! : Á[á: æÁ ^`ãã { Á Á \ } \ "Media Type". (Z[àæ: "Ü[á: æÁ ^`ãã { ", Á[: á: æÁ Á Ē Ē "W`æ æ } æÁ [] d[|'æá Craft ROBO".)
 - (4) Á! : ^` Á [{ [& Á : \ & "Blade Position"] | : ^` ã Á • d: ^` Á æ æ ã b & Ē Á Á ^` { Á & @ : Á! : ^`] | , æ: á] | 5à) ^` Á & æ . (Z[àæ: "W`æ æ } ã Á • d: æ , Á[: á: æÁ 3.5, "W`æ æ } æÁ [] d[|'æá Craft ROBO".)
 - (5) Á æ } æ Á \ } \ ["Adjust Settings" Á! : ^`] | , æ Á! 5à) ^` Á & æ , Á ^` Á \ | ^ | } æÁ [c { æ } ^` & @ æ æ ^` d 5,] [] : ^` Á { æ "Speed", "Thickness", "Blade Adjustment Cap" æ } ^` & @ • æ æ . (Z[àæ: "Y ã & \ [Á Á ^` | æ Á • d: æ , "Ö[à 5! Á • æ æ "Á! 5à) ^` Á & æ ", Á[: á: æÁ 3.5, "W`æ æ } æ \ [] d[|'æá æá UÓUÓ".)
 - (6) S[ã } á! : ^` & \ "Add Media", ^` àã! : Á æ , Á ^`ãã { Á [| | Á ã & \ æÁ [Á ^` | æ Á • d: æ Á æ c } ã \ } ã! : ^` & \ [OK]. V[Á [, [á b Á [] ã æ ã Á [Á c Á Ē Á ^` á Á ^` Á [b * [Á [, ^` [Á • æ æ } æ (Z[àæ: "Ö[á æ Á ^`ãã { ", Á[: á: æÁ 3.5, "W`æ æ } æÁ [] d[|'æá Craft ROBO".)

3.5 I ghUk]Yb]U _cbIfc`YfUCraft ROBO

Ú[Á!` &@{ a}ã Á[}d[|!æÖ!æÖROBOÁ ^ , a`dab Áã Áæ c]`b &^Á [] ^.

>Y]_cbIfc`Yf`ncghUüi fi W ca]cbmIn'>Y]_cIfc`Yf`ncghUüi fi W ca]cbmIn' n'a Ybi`CGHfIQ`gnghYa i`K]bXck s



I _fm'Dc_U`dfnYk cXb]`dcgh dck Ub]U

..... Á&@ a Á!` &@{ a}ã Á[}d[|!æCraft ROBO,ÁÁ[y Á\!æ`Á\æ`b`Áã Á! : ^ [a}ã
][•c][, a}ã U! : ^ &ã \ a{ ÁHide/Show the operation guide] Á y & a}ã ^ y & a}ã Á [a* | a
]! : ^, [a}ã a}ã [•c][, a}ã U! : ^ Á [[| &ã \ 5, [Previous] a[Next], ^ •c]`b & &@
 , Áã &ã Á! : ^ •a}ã Á! : ^, [a}ã a}ã c a!æã Á \) a}ã Áããã ^b [|b [&ã]!æ a: a}ã
 àã &Á •a}ã a}ã a}ã a}ã a}ã * [Áããã ^d` . Ú[a }ã &Á [\ Á [Á! \ Áããã d` \ &ããã ^ \] æ :
 [] ^!æb`Á •a}ã a}ã Craft ROBO, Á [] 5ã Á ^, } ^ Á ^ : ày a}ã ^.

AnimUHx`nstruW]cbg. Á[a}ã Á ^ , a`dab Áã a [, a}ã Áã •d` \ &ã Á! : ^) c b &^ Á } \ & } [, a}ã Á Craft ROBO "á Craft ROBO Controller".

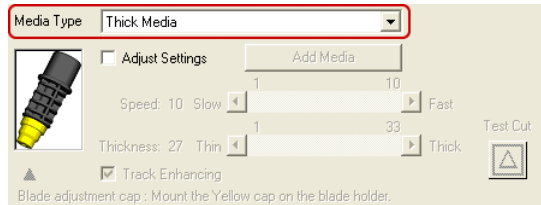
About Ú] a D..... S[a}ã Á [\ æ a}ã Á ^ + { a}ã Áã c a}ã a}ã •a}ã , a}ã Á ^! •b [] d[|!æ Craft ROBO.

Help Ú] { [&D..... S[a}ã Á [\ æ a}ã Á ^ a Á : ^ à a b [[[& Quick Help D a | Á] \ &á Craft ROBO.

Cancel .. Zã \) a}ã S[a}ã Áã \) Á [}d[|!æ Craft ROBO.

Cut Y ^ &ã a}ã S[a}ã Á [:] [& Áã &ã Á! : ^ Á [[[& Craft ROBO. R`]ã ^ à a}ã a}ã [•a}ã] \ &ããã d { æ É & } ^ * [Áã & ^ c Á } æ } á 5, Á [: ^ & } `b & &@ : } æ } a}ã & ^ c , a}ã Á Á a}ã , • ^ b [|b [&á Ú [Á []] æ } ^ { Áã & ^ &ã Á } æ } á 5, Craft ROBO [:] [& ^ } a}ã ^ &ã a}ã .

Media Type Á * [Á \ a}ã \ a}ã ^ , a}ã Á Á ^ Á ^ Á ^ à |! Á [a: a}ã Á ^ãã { Á! : ^ : } æ [] * [Á [Áã &ã



Ö [•c] } ^ Á Áæ c]`b &^ Áããã ^d` Á Á [a: a}ã , Á ^ãã : :

<Graphtec media>`fA YX]UXcghUFWUubY`dfnYn'; fUd\ hYWL

- Card without Craft Paper Backing
- Vinyl Sticker
- Magnetic Sheet
- Card with Craft Paper Backing
- Film Labels

CHECKPOINT

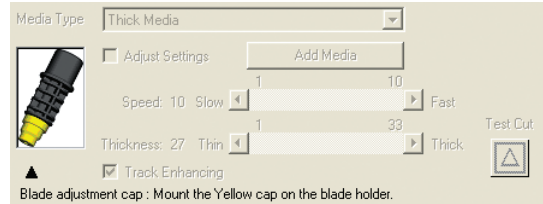
Y • : ^ d a}ããã ^d` Á [a}ã Á [, ^ b [c & Á ^ãã { Á [•a}ã a}ã ^ &@]! : ^ : Graphtec. Y ^ãã : Á yã &ã Á ^ãã { Kããããã : Á [a}ããã L Y a}ã [, ^ Á! : ^ | a}ããã ^ • Á } æ } ^ É c & } ^ Lããããã Á [a}ããã L Á! : ^ [| & ^ c Á ^ |b áãã] Á : & ^ 5y Á [c & & Á ^ãã { á [•a}ã a}ã &@]! : ^ : ÁraphtecÁ } a}ã b Áã Áããã [] a}ã c] ^ d , ^ b Graphtec.

<Other> Thick Media YXJUL

- Thick Media: Y ^ à à ! : Á } Á æ æ ^ d Á ^ , æ & Á æ æ à ! ~ Á } ~ Kent (inkjet, laser | à Á [à [à) ^ Á æ æ à !) .
- Thin Media: Y ^ à à ! : Á } Á æ æ ^ d Á ^ , æ & Á æ æ à à à [, ^ * [Á æ æ à ! ~ .
- Pen: Y ^ à à ! : Á æ Á æ æ ^ d Á ^ | æ æ [] d , æ ^ Á [• æ æ y * [] à Á Á & @ ^ & a Craft ROBO. Ö y * [] à Á • d ^ , æ ^ Á • c [] à Á & | Á ^ [] æ æ Á ! 5 à) ^ * [\ | ^ | } æ æ ! : ^ à Á ^ & æ æ à ! .

Blade Adjustment Cap ..

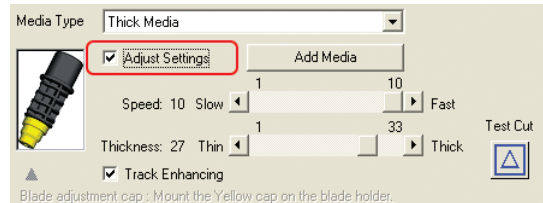
Y • \ æ } à Á Y à & \ [Á [Á ^ ~ | æ æ d : æ Á • \ æ ~ b Á æ Á [[| Á] c { æ } ^ * [Á à & \ æ Á d ! ^ [] , æ } [Á [• æ Á ^ c Á | æ Á ^ à à { Á ^ à ! æ ^ * [Á Á \ à } \ "Media Type". Z æ d • b Á à & \ [Á [Á ^ ~ | æ æ d : æ Á Á [à æ ^ { Á [[| : ^ Á [] } b & Á [Á æ] : æ & Á • d : æ [] : ^ à Á [:] [& & a { Á & æ æ ^ * Á ^ à à { .



V ^ \ [& ~ à ^ Á • d : æ Á ^ • æ & Á Á] : æ \ æ • d : æ S [[| Á à & \ æ Á Á ^ ~ | æ æ d : æ à & à ~ b Á Á y * [& a ^ • æ & ^ * [Á • d : æ (à y * [Á ^ • æ & ^ * Á : à æ Á • d : æ { à } æ Á à Á æ æ ^ Á à Á [[| : Á à & \ æ } . Y ^ à 5 : Á [[| : Á æ ^ Á ! : ^ à Á • : ^ • d æ Á à Á ! : à [& a ^ à à {] ! : ^ : } æ [] ^ * [Á [Á & æ æ

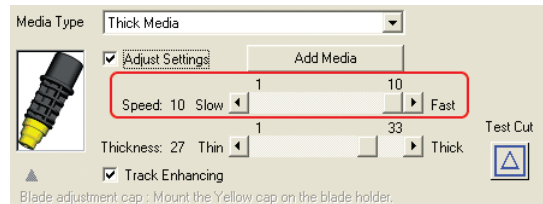
Adjust Settings

Á ^ | æ ^ } à æ ! 5 à) ^ * [Á & æ æ • \ æ ~ b Á æ Á Á ^ Á æ æ ^ d ^ Á ^ { æ æ Á { æ ^ , Á æ ^ Á : æ } æ ^ Á \ à } \ "Adjust Settings". V æ Á Á æ æ Á æ [] à • ^ Á [] à , Á Á \ à } \ æ @ Á ^ à ! æ { [] æ Á } ^ à Á Thickness", "Test Cut" and "Add Media". Ú æ æ ^ d ^ Á Á Á à } à Á à æ c , ^ à b | æ \ à } \ "Adjust Settings" Á à Á • d æ } æ [] ^ Á



Speed

Ú æ æ ^ d ^ Á { Á \ | ^ | æ á Á : ^ à [Á & æ æ

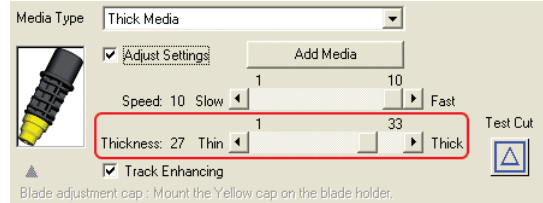


Þ æ æ \ æ & Á ! : ^ & a \ "Fast" : , à • : æ ^ Á : ^ à [Á & æ æ a Á æ æ \ æ & "Slow" : { } à • : æ ^ s : ^ à [. Z { } à b : æ & Á : ^ à [Á & æ æ] [] : æ æ ^ Á æ [Á & æ æ Ú : ^ à [Á ^ ~ | b Á à , Á € Á ! \ æ @

I k U U : > Y] k U f c ` 31 ` i V ` k m g n U n c g h U U d c X U b U X U "Thickness", g n m V _ c ` V X n Y n f Y X i _ c k U b U k ` W i ` i n n g _ U b] U U _ W d t r c k U b Y [c ` d c n] c a i ` U _ c W .

Thickness

Ú æ æ ^ d ^ Á { Á \ | ^ | æ á Á ! : à [Á ^ à à { Á ! : ^ : } æ [] ^ * [Á [Á & æ æ



Ö i ~ à [Á ^ à à ! æ á Á Á 3] [: æ { 5 , .

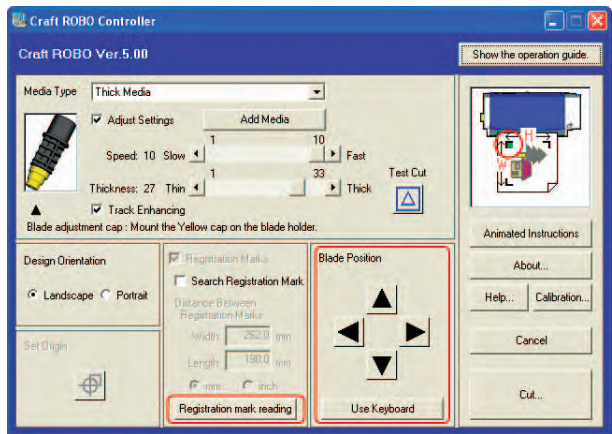
I k U U : > Y] k U f c ` 31 ` i V ` k m g n U n c g h U U k m f U b U X U "Thickness", g n m V _ c b X n Y n f Y X i _ c k U b U k ` W i ` i n n g _ U b] U U _ W d t r c k U b Y [c ` d c n] c a i ` U _ c W .

(1) **Registration Mark Reading Test**

• **Registration Mark Reading Test** is a function that reads the registration marks on the media and adjusts the blade position. It is used to correct the registration mark sensor position.

• **Registration Mark Reading Test** is used to correct the registration mark sensor position. It is used to correct the registration mark sensor position.

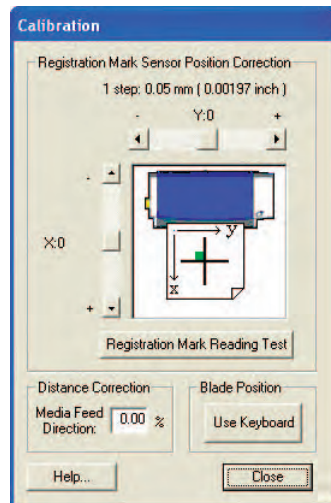
• **Registration Mark Reading Test** is used to correct the registration mark sensor position. It is used to correct the registration mark sensor position.



(2) **Registration Mark Reading Test**

• **Registration Mark Reading Test** is a function that reads the registration marks on the media and adjusts the blade position. It is used to correct the registration mark sensor position.

Calibration **Registration Mark Reading Test**



Registration Mark Sensor Position Correction

• **Registration Mark Sensor Position Correction** is a function that corrects the registration mark sensor position. It is used to correct the registration mark sensor position.

• **Registration Mark Sensor Position Correction** is used to correct the registration mark sensor position. It is used to correct the registration mark sensor position.

CHECKPOINT

• **Registration Mark Reading Test** is a function that reads the registration marks on the media and adjusts the blade position. It is used to correct the registration mark sensor position.

- (1) **Registration Mark Reading Test** is a function that reads the registration marks on the media and adjusts the blade position. It is used to correct the registration mark sensor position.
- (2) **Registration Mark Reading Test** is a function that reads the registration marks on the media and adjusts the blade position. It is used to correct the registration mark sensor position.

<>Y`J`ROBO Master ncgHünUjbgHJck UmbriUfk cja`_ca di Hfny>

• **Registration Mark Reading Test Sheet** is a function that reads the registration marks on the media and adjusts the blade position. It is used to correct the registration mark sensor position.

The design orientation has not been specified correctly. Please check the "Design Orientation" setting in your application program.

→ The design orientation has not been specified correctly. Please check the "Design Orientation" setting in your application program.

The distances between the registration marks have not been specified correctly. Please check the "Distance between Registration Marks" setting in your application program.

→ The distances between the registration marks have not been specified correctly. Please check the "Distance between Registration Marks" setting in your application program.

The specified Media Type cannot be used. Please specify a different Media Type.

→ The specified Media Type cannot be used. Please specify a different Media Type.

APPENDIX

Appendix A. Standard Specifications

Item	Specification
Ú] [•5àÁæjæ } \ Á æ\ äy	Maximum: 200 x 1000 mm (Á^ àãÁ[:•: ^: [] ^ {)
Þæ ä	U*!æ æ: [] ^ Á á) æ Á Á ^ áã { Á } ~ Áæ (*! à [Á.1 mm àÁ } æb ÿ & } æ Á Á [á yæ ^ { Á! à [Á Á { Á àÁ } æb
Ò\ c, } æ: ^! [\ Á d } ^	Ö] ~•: & æ) æ: ^! [\ Á æd ã max 260 mm, min 210 mm [Á Á \ •: Á æ } [] d, ^ Á æ Á • d ^, æ ^
Ù: ^ à [Á! æ	0 - 100 mm } æ e \ } á (, 10-mm \ \ æ @ á Á ^ à [i' Á 0] [: æ { 5,)
Ŧ Á [ä ^ & @ Á æj ^ } æ Á • d: ^ / ä y * [] ä 5,	1
Þæ: ^ ä: æ	Öy * [] ä Á [, •: ^ & @ ^ * [Á ^ d ~ (ä Á ^ \ : • æ æ Á ^ y & } æ : Á & @ ^ c { Á [Á y * [] ä ~)
Ü! á: æ Á ^ áã { Á [ä ^ & @ Á æj ^ } æ Á • d: ^ / ä y * [] ä 5,	0.1 mm àÁ } æb + æ Á Á [á yæ ^ { Á y & } æ Á! à [0.3 mm Á àÁ } æb: Á ^ y & ^ } æ { Á æ ä æ \ , ^ & @,] æ æ Á Á ~ Á S ^ c [] æ æ Á Á Á nkjet à laser æ [157 g/m²,] æ æ Á! ^ æ • \ ä \ æd æ [& d, ^,] æ æ Á æ [, ^:] æ æ Á d *! æ æ: ^ Á nkjet * N] Y k g n r g h] Y f c X n U Y a Y X j i a ' a c [' V m ' d f n W H Y
Interface	USB 2.0 (Full speed)
Ú] ä y & ^ } æ Á æ æ æ	U [] : ^: Á [y & [] ^ Á [• d, } ä, +24 V DC (2.0 A)
Ú] á 5! Á [&	28 W (10 W àÁ } æb) Á Á æ æ æ ~, æ æ
! [á, ä \ Á! æ: Á Á [] ~•: & æ ^	Á 40 °, ä * [] [Á 5 á [80% R.H. (} æ Á \! æ æ & á ä Á æ æ
! [á, ä \ Á! æ: Á Á, æ æ d, æ ^	6 á 32 °, Á ä [d] 35 to 70% R.H. (} æ Á \! æ æ & á ä Á æ æ
Y ^ { æ ^ Á ^, } d: } ^	(•: È x * j È x, ^ • È \ \ y 397 x 159 x 112 mm
Wæ æ	U [] y 2.2 kg

INDEX

A	
About	3-9
AC adapter	1-1
AC adapter jack	1-2
Add Media	3-11
Adjust Settings	3-10
Allowable cutting area	2-5
Carrier Sheet	2-9
Animated Instructions	3-9
B	
Ballpoint pen	
Acceptable	2-13
Mounting	2-14
Ballpoint pen holder	1-1
Blade adjustment cap	3-10
Changing	2-11
Blade adjustment caps and media selection	2-10
Blade holder	1-1
Construction	2-10
Mounting	2-12
Blade Position	3-12, 3-17
C	
Calibration	3-15
Cancel	3-9
Carrier Sheet	1-1, 2-7
Clamp bracket	1-2
Concrete example	3-17
Connecting and Turning on the Power	2-1
Connecting to a Computer	2-2
Copyright	i
Craft ROBO Controller	
Installing	3-2
Operations	3-6
Settings	3-9
Starting	3-4
System Requirements	3-1
Craft ROBO Software CD-ROM	1-1
Creating a Media Type setting	3-8
Cut	3-9
Cutting head	1-2
Cutting mat	1-2
Cutting your design	3-6
D	
Design Orientation	3-13
Distance between Registration Marks	3-14
Distance Correction	3-17
E	
Error Messages	3-18
F	
Federal Communications Commission	
Radio Frequency Interference Statement	i
Feed knob	1-2
Front guide	1-2
G	
Guideline	1-2
H	
Help	3-9
Hide/Show the operation guide	3-9
I	
Items	1-1
M	
Media loading method	2-3
Media rollers	1-2
Media Trial Kit	1-1
Media Type	3-9
N	
Notes on this Manual	i
P	
Parts and Functions	1-2
Performing a test cut	3-8
Pinch rollers	1-2
Power cable	1-1
PREFACE	i
Printing your design on a printer	
and then using the Craft ROBO to cut it	3-6
PRIOR TO USE	1-1
Q	
Quick Application Guide	1-1
Quick Start Instructions	1-1
R	
Registered Trademarks	i

Registration mark reading	3-14
Registration Mark Sensor Position Correction	3-15
Registration Marks	3-13, 3-14

S

Search Registration Marks	3-13
Set Origin	3-12
Standard Specifications	A-1
Standby switch	1-2
[Start] window	3-2

T

Test Cut	3-11
Test Plotting	3-7
Thickness	3-10
Track Enhancing	3-11

U

USB cable	1-1
USB interface connector	1-2

W

Warning	i
What to Do if This Happens	2-15

The specifications, etc., in this manual are subject to change without notice.

CC200m-UM-151

July 13, 2006 1st edition-01

GRAPHTEC CORPORATION

PREFACE

CH 1. PRIOR TO USE

CH 3. CRAFT ROBO CONTROLLER

INDEX

CONTENTS

CH 2. CONNECTION AND PREPARATION

Appendix A. Standard Specifications

GRAPHTEC CORPORATION

503-10 Shinano-cho, Totsuka-ku,
Yokohama 244-8503, Japan

Tel : +81(045)825-6250

Fax: +81(045)825-6396

Email : info@graphteccorp.com

Web : www.graphteccorp.com

Printed in Japan